

Velkommen til programledermøde juni måned 2023

Vi tjekker lyd kl. 09.55 og starter mødet kl. 10.00



59 kommuner (75 deltagere)

- Albertslund Kommune
- Allerød Kommune
- Ballerup Kommune
- Billund Kommune
- Bornholms Regionskommune
- Brøndby Kommune
- Brønderslev Kommune
- Egedal kommune
- Esbjerg Kommune
- Favrskov Kommune
- Fredericia Kommune
- Frederiksberg Kommune
- Frederikshavn kommune
- Frederikssund Kommune
- Furesø Kommune
- Gladsaxe kommune
- Glostrup Kommune
- Gribskov Kommune
- Guldborgsund Kommune
- Haderslev Kommune
- Helsingør Kommune
- Herlev Kommune
- Herning Kommune
- Hillerød Kommune
- Hjørring Kommune
- Holbæk Kommune
- Hvidovre Kommune
- Høje-Taastrup Kommune
- Ishøj Kommune
- Jammerbugt Kommune
- Kalundborg Kommune
- Kolding Kommune
- Københavns Kommune
- Langeland Kommune
- Lemvig Kommune
- Lyngby-Taarbæk Kommune
- Læsø Kommune
- Morsø Kommune
- Nyborg kommune
- Odense Kommune
- Randers Kommune
- Rebild Kommune
- Ringkøbing-Skjern Kommune
- Ringsted Kommune
- Silkeborg Kommune
- Skive Kommune
- Solrød Kommune
- Sorø Kommune
- Struer Kommune
- Svendborg Kommune
- Syddjurs Kommune
- Sønderborg Kommune
- Tårnby Kommune
- Vallensbæk Kommune
- Varde Kommune
- Vejle Kommune
- Vesthimmerlands Kommune
- Aarhus Kommune



38 kommuner (43 deltagere)

- Billund Kommune
- Bornholms Regionskommune
- Dragør Kommune
- Esbjerg Kommune
- Favrskov Kommune
- Fredensborg Kommune
- Frederiksberg Kommune
- Frederikssund Kommune
- Furesø Kommune
- Gentofte Kommune
- Greve Kommune
- Gribskov Kommune
- Halsnæs Kommune
- Hedensted Kommune
- Helsingør Kommune
- Hillerød Kommune
- Holbæk Kommune
- Holstebro Kommune
- Hørsholm Kommune
- Ishøj Kommune
- Jammerbugt Kommune
- Køge Kommune
- Lejre kommune
- Lolland Kommune
- Mariagerfjord Kommune
- Middelfart Kommune
- Norddjurs Kommune
- Nordfyns kommune
- Næstved Kommune
- Ringkøbing-Skjern Kommune
- Roskilde Kommune
- Rudersdal Kommune
- Skanderborg Kommune
- Slagelse Kommune
- Thisted Kommune
- Tønder Kommune
- Vesthimmerlands Kommune
- Vordingborg Kommune



Velkommen og dagens agenda



1. Velkommen og program
2. Kædeansvaret
3. Status på KLIK 2.0
4. Ny vision for Borgerblikket
5. Fra HOI til it-understøttelse af tværfagligt samarbejde
6. Kort nyt fra KOMBIT
 - KLIK-opgaver
 - Status på projekt Sygesikring
 - Status FLIS tilslutningsaftale
 - Programleder-aktiviteter
 - Opdatering af databehandlersaftale bilag C på Netcompany-løsninger
7. Tak for i dag og evaluering

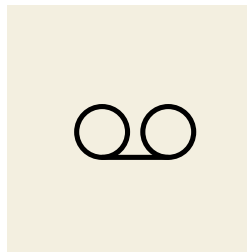
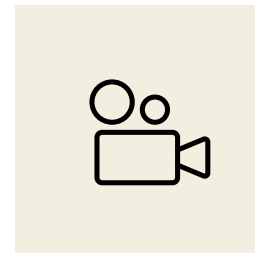
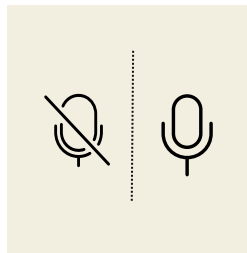


PRAKTISK INFORMATION

Velkommen



Praktisk information





DAGSORDEN #1

Kædeansvaret

Finn giver en opsummering af, hvordan kædeansvaret fungerer i praksis med fokus på det ansvar og de opgaver, der påhviler de enkelte parter, når der opleves fejl.

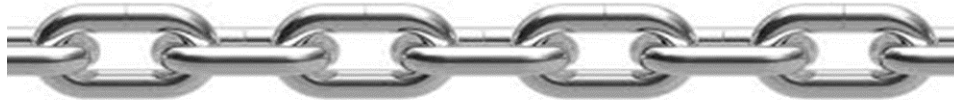


| Service management-chef Finn Graversen | FIG@kombit.dk



Ideen bag kædeansvaret

- At man som anvender/bruger kun skal henvende sig ét sted
- Man får ikke beskeden – fejlen ligger ikke hos mig – du skal henvende dig til...



Krav i KOMBITs driftskontrakter

- Leverandøren har ansvaret for at modtage henvendelser i Servicedesk om anvendelse og incidents
- Leverandøren skal melde videre til næste led i kæden, hvis fejlen er hos et kildesystem
- Leverandøren skal løbende følge op på sagen overfor næste led i kæden
- Leverandøren skal eskalere sagen til KOMBIT, såfremt næste led i kæden ikke håndterer sagen, som det kan forventes
- KOMBIT har – om nødvendigt - mulighed for at indkalde til taskforce



Eksempel på kædeansvar

- Sagsbehandler oplever fejl i fagsystemet, når der bruges cpr-nummer:



- Sagsbehandler henvender sig til fagsystemets Servicedesk
- Fagsystemets Servicedesk undersøger sagen og melder videre til relevant kildesystemleverandør
- Servicedesk følger løbende op overfor kildesystemleverandøren
- Servicedesk melder løbende retur til sagsbehandler



Eksempel på kædeansvar

- Sagsbehandler kan ikke logge ind i SAPA:



- Sagsbehandler kontakter Servicedesk for SAPA
- Servicedesk undersøger sagen og melder videre til Støttesystemernes Servicedesk
- Fejlen kan ligge både i Organisation, Adgangsstyring og Kommunens IDP
- Opdatering af Organisation og Kommunernes IDP ligger hos kommunerne



Det er ikke altid problemfrit

- Ikke alle overholder deres forpligtelser i kæden, og ikke alle er gode til at viderebringe oplysninger nok til at næste led i kæden kan udføre hurtig sagsbehandling
- Første led i kæden skal skaffe tilstrækkelig information om fejlen for at kæden fungerer
- Det er ikke altid, at et led i kæden har detaljeret viden om de data, der flyder igennem systemerne
- Nogle gange anvendes mail mere end telefon
- Prioriteten af et incident i et fagsystem kan godt være anderledes i et kildesystem



Spørgsmål?





DAGSORDEN #2

Status KLIK 2.0

Status på ibrugtagningen af KLIK 2.0

Vigtigheden af at bruge rollegalleriet for kommunerne og KOMBIT og tanker om eventuelle justeringer.

Status på manuelle kontaktlister.



| Implementeringschef Mie Holmsgaard | MHR@kombit.dk



Rollegalleriet i KLIK

Rollegalleriet beskriver de roller, der er relevante i samarbejdet mellem KOMBIT og kommunerne – enten i et udrulningsprojekt eller når kommunen skal forvalte en it-løsning, der er i drift, samt roller der er nødvendige for varetage ejerskabet for den fælleskommunale infrastruktur.

Rollegalleriet definerer de roller, kommunen skal anvende for at kunne ibrugtage eller forvalte eget it-system.

Vi anvender autoritative data fra Fælleskommunal Infrastruktur, så data ikke vedligeholdes flere steder.

Kontaktoplysningerne anvendes til at:

- Sende nyhedsbreve og andet vigtig information
- Adgang til support og fejlmeddelelser
- Distribution og løsning af KLIK-opgaver





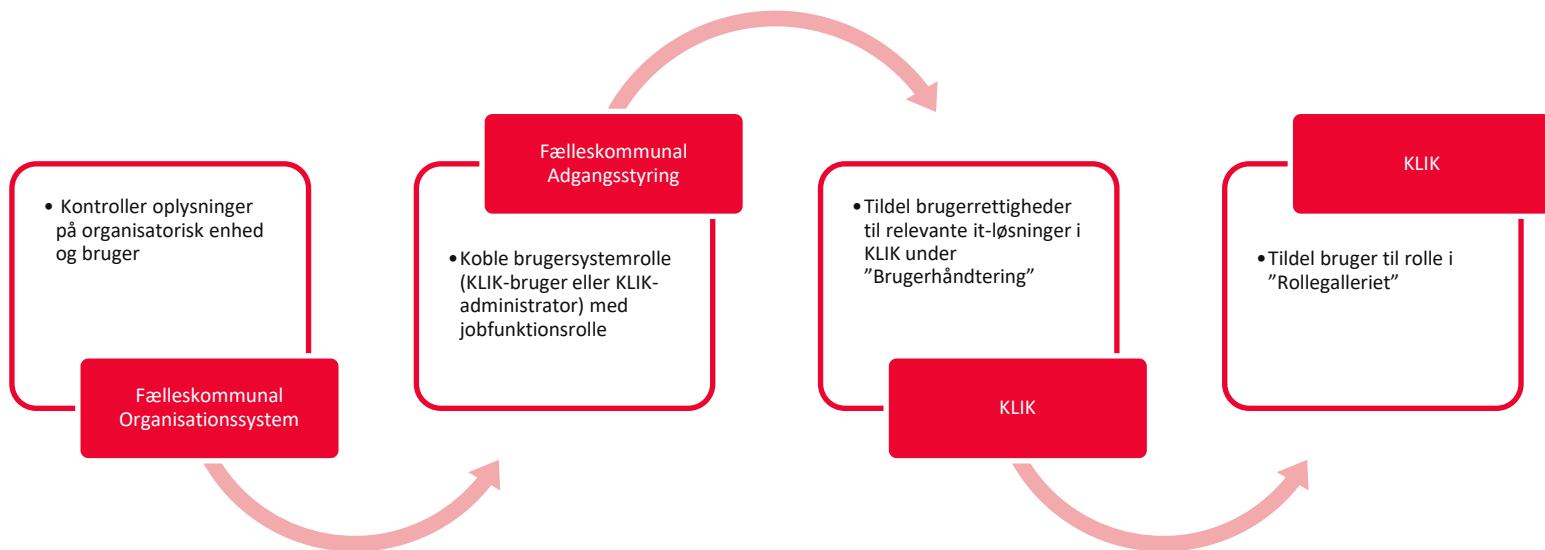
KLIK 2.0 har været en god anledning til at tale roller, opgaver og ansvar vedr. forvaltning af de løsninger, vi har taget i brug.



Status på ibrugtagning af Rollegalleriet i KLIK

Oprettelse og vedligehold af brugere, kontaktoplysninger og rettigheder

- En brugers kontaktoplysninger hentes via Fælleskommunalt Organisationssystem
- Brugerens adgange styres via Fælleskommunal Adgangsstyring
- En brugers adgange til projekter/it-løsninger i KLIK vedligeholdes i KLIK
- Roller knyttes til opgaver lokalt
- Ny vejledning skal sikre bedre vedligeholdelse og oplevelse af mangelfuld visning





KLIK 2.0

Proces for nye projekter, opgaver og roller

- Oplyses på KOMBIT programledermøder
- Beskeder sendes ud via KLIK
- Nye roller udstilles som KLIK-opgave under "KLIK" projektet. Ansvarlig er KLIK-administratoren
- Husk at tildele opgaver til roller, så er det tydeligt, hvem der skal løse opgaven i din kommune



KLIK 2.0

Status på ibrugtagning af Rollegalleriet i KLIK

- **Rollegalleriet blev taget i brug den 1. maj 2023**
- **Udfordringer med brugen af rollegalleriet:**
 - "Sikkerhedsansvarlig" vs. Funktionspostkasser
 - Rollen Sikkerhedsansvarlig gøres ikke obligatorisk
 - KOMBIT idriftsætter til august manuel kontaktliste for DPO-postkasser i kommunerne
 - Rollen "Sikkerhedsansvarlig" bliver fortsat revurderet
 - **"Underskriftsberettiget ift. Databehandleraftaler"**
 - Rollen gøres ikke obligatorisk
 - Det er vigtigt, at I kommunerne kender jeres underskriftsberettigede
 - **Chefer generelt og især på dagtilbud, skole og biblioteker**
 - Bed dem logge på. De har en vigtig rolle i forhold til at forvalte egne systemer, og de har brug for information fra KOMBIT. De skal logge på én gang

Supporten

Ofte stillede spørgsmål

- **Spørgsmål:** Vi kan ikke få ledere til at logge på KLIK – og det giver ikke mening for os, at de skal logge på
Svar: Rollegalleriet giver mening i forhold til kommunens forvaltning eller udrulningen af it-løsningen og transparens i kontaktoplysninger og genbrug af data
- **Spørgsmål:** Når jeg retter kontaktoplysninger i KLIK, slår de ikke igennem
Svar: Rettelser skal ske i Fælleskommunalt Organisationssystem
- **Spørgsmål:** Nye brugere kan ikke logge på KLIK. Jeg har oprettet dem i KLIK
Svar: Nye brugere skal have jobfunktionsrolle (KLIK-bruger) i Fælleskommunal Adgangsstyring
- **Spørgsmål:** Jeg har tildelt brugerne roller via brugerhåndtering, men de kommer ikke i Rollegalleriet
Svar: Roller (i Rollegalleriet) skal udfyldes via "Rollegalleriet" og kun dér, men inden da skal du have ajourført brugerens rettigheder i "Brugerhåndtering". KLIK-vejledningen er opdateret under forudsætninger for brug af KLIK
- **Spørgsmål:** Hvad står rollen "dataansvarlig" for?
Svar: Du kan klikke på rollebeskrivelsen i Rollegalleriet "mere / tildeling" for en uddybende beskrivelse





KLIK 2.0

Supporten

Status på driften

- Rettelser i Fælleskommunal Organisationssystem slår ikke igennem.
[Fejlen er rettet 20/6/23]
- Kommuner, der ikke anvender FLIS og DUBU, kan fortsat se roller. KOMBIT har bestilt en ændring, der også håndterer eventuelt kommende it-løsninger, der ikke dækker K98.
[Løsningsbeskrivelse er bestilt]
- Medarbejdere i to kommuner kan ikke skifte kommune.
[Løses med redelegering. Berørte kommuner kontaktes direkte]
- Notifikation om nye roller ("Træner" på Valg). Kunne ikke ses i Rollegalleriet
[Fejlen er rettet 20/6/23]



KLIK 2.0

Supporten

Kommende release

- Manuelle kontaktlister releases til august og fremefter.
- DPO-funktionspostkasser først
- Øvrige lister: faktureringsoplysninger pr. it-system, andre person-lister med borgmestre, kommunaldirektører m.fl. Releases drypvist fra august. Besked via KLIK-projektet og KOMBIT programledermøder.





Spørgsmål?

KLIK 2.0

Supporten

Tip!

- Anbefaling: Chefer, der ikke ønsker notifikationer fra KLIK, bør oprettes som light-brugere, hvis de også skal have en rolle.
- Brugertypen "læser" kan ikke få roller i KLIK. Kan evt. bruges til ledere, der ikke skal have en rolle i KLIK.

Supporten juli 2023

- KOMBIT yder driftssupport i juli måned
- KOMBIT yder meget begrænset anvendelsessupport i juli måned

Forslag

- Ønsker I, at vi afvikler et KLIK-brugermøde i august måned?
- Send gerne konkret input til, hvad vi skal gennemgå på et brugermøde til KLIK@kombit.dk.

Spørgsmål?





DAGSORDEN #3

Ny vision for Borgerblikket

Hvordan ser Mit Overblik (Borgerblikket) ud i fremtiden? Marie fra KL giver en status på Borgerblikket og fortæller om tilblivelsen og indholdet af den vision, der netop nu er ved at blive godkendt.



| Specialkonsulent Marie Madsen | MMD@kl.dk



8.850.000

Borgere besøgte Mit Overblik i 2022

84%

**Er tilfredse med deres besøg på
Mit Overblik**



→ Testtid (til demo-formål)

Mit Overblik



PERSONLIGE OPLYSNINGER

Oplysninger om CPR, adresse, civilstand, statsborgerskab, børn m.m.



INDKOMST OG SKAT

Indkomst, skattekort og årsopgørelse



ØKONOMISKE YDELSER

Udbetalinger af uddannelseshjælp, kontanthjælp, sygedagpenge, ledighedsydelse m.m.



GÆLD

Gæld til pension, boligstøtte, barsel, familiedydelser m.m.



SAGER

Status på sager og ansøgninger vedr. uddannelseshjælp, beskæftigelsessager m.m.



SERVICEYDELSER OG HJÆLPEMIDLER

Bevilget rengøring, hjemmehjælp, stokke, kørestol, rollator m.m.



AFTALER OG FRISTER

Er du indkaldt til Forsvarets Dag (session) og værnepligt? Se mødetidspunkt og frister

Hvad arbejder vi med i 2023?

- ØA22: Visning af social og sundhedsdata/Byggesager
- ØA23: Visning af gæld og betalinger – KY/FBS og visning af social pension

Derudover:

- Indsats for bedre datakvalitet
- Visning af børns data for forældre - pilot
- Visning af journalnotater - pilot
- Hop til digital post
- Borgerblikksdata i Muni/Kiri (chatbots)

**OG NY VISION OG PLAN FOR DET VIDERE ARBEJDE DE
KOMMENDE ÅR!**



Ny vision for fremtidens digitale kommunikation med borgeren

Hvordan ser Mit Overblik (Borgerblikket) ud i fremtiden?

- Der er udarbejdet et udkast til en vision (ikke godkendt)
- Dele fortsætter hvor vi slap – andet er langt mere ambitiøst
- Med afsæt i visionen forventer vi, at der skal ske en nærmere analyse af udvalgte løsningsforslag. Blandt andet for at afdække potentialer for kommuner.
- Samtidig er Borger.dk (Mit Overblik) ved at lave ny strategi
- Samlet set skal de forskellige produkter munde ud i en ny strategi for de kommende år – samt input til en evt. ny tilslutning.



Borgerblikket skal understøtte borgernes fremtidige digitale behov

Målgruppe	Besvarelser
De unge og studerende	32
De voksne	43
Pårørende til pers. Under 18 år	17
Seniorer	18
Udsatte borgere*	54
Psykiske sårbare	47
Misbrug	13
Dybdegående interviews (på tværs af målgrupper)	20
Visionlab med borgere	10
Borgere inddraget i alt	194
Kommunale repræsentanter inddraget i workshops	25

3 brede målgrupper



De unge (18-25)

- Starte uddannelse
- Få kørekort
- Flytte hjemmefra



De voksne (26-64)

- Blive gift/skilt
- Få børn
- Miste/få job



De ældre (65+)

- Gå på pension
- Blive syg
- Miste en elsket

2 smalle målgrupper



Udsatte borgere

- Borgere med psykiske sårbarheder
- Borgere med misbrug



Pårørende

- Pårørende til børn/unge med psykiske sårbarheder
- Pårørende til forældre med anden etnisk herkomst
- Pårørende til børn/voksne med funktionsnedsættelse

Borgerne er særligt utilfredse med 4 ting, når de skal i kontakt med det offentlige i dag



Lang og ligegyldig
ventetid



At man ikke får fat
på den rigtige første
gang



At der ikke er tid og
plads til at yde den
rette service til en



Forskellige
afdelinger, der ikke
taler sammen

Borgerne er generelt særligt enige om 4 ønsker til fremtiden



Alt om mig
samlet ét sted



Samling af al
kommunikation
med det offentlige
ét sted



Oversigt over, hvor
man skal henvende
sig i bestemte
situationer



En tryk og
brugervenlig
oplevelse af digitale
løsninger

Vision for Borgerblikket

At give borgerne og deres pårørende adgang til et samlet og personaliseret digitalt univers, der er overskueligt og som smidiggør kommunikationen med det offentlige

Mit digitale univers

*- alt jeg skal bruge,
lige ved hånden*



En digital støtte for mine nærmeste

- hvor og når de har brug for det

Digital service skræddersyet til mig

- på farten, proaktivt og personaliseret

Mit digitale univers

I fremtiden har borgeren sit eget digitale univers, som giver en vej ind til den digitale offentlige service og til at løse alle sine ærinder med det offentlige: en digital landingsplads hvor det offentliges data om borgeren samles i et overblik for den enkelte borger.

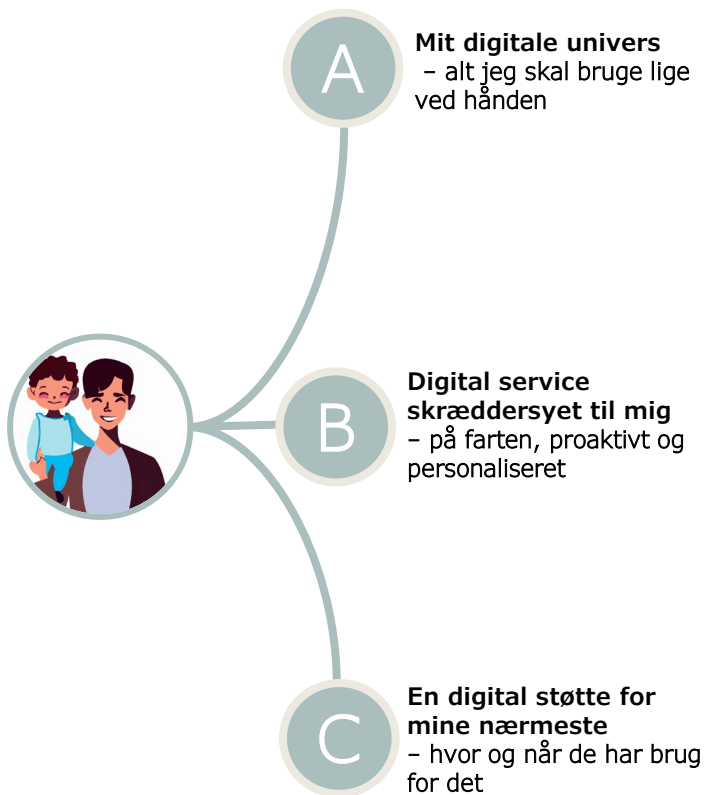
Digital service skræddersyet til mig

I fremtiden får borgeren en personaliseret service, hvor borgeren let kan spille en aktiv rolle i sin egen sag. Borgeren får løbende påmindelser om sine aftaler, kan let (om)booke sine aftaler, får opdateringer om de services borgeren modtager og forslag til tilbud, som kan hjælpe en baseret på ens aktuelle livssituation.

En digital støtte for mine nærmeste

I fremtiden kan man som pårørende eller støtteperson være en digital støtte for sine nærmeste. Den pårørende kan tilgå oplysninger for dem omkring sig, der ønsker det, men den pårørende kan også tage en mere aktiv rolle i deres digitale kommunikation og handle på vegne af dem - på de områder, i de sager og på de tidspunkter, hvor borgeren har brug for det og ønsker det.

Eksempler på hvad borgeren kan møde i fremtiden...



Løsning
Mit digitale univers - en let og intuitiv adgang til alle relevante oplysninger ét sted

Løsning
Oversigt over alle aftaler og begivenheder

Løsning
'Track and trace' på mine sager og forløb

Løsning
En virtuel assistent, som finder det frem, jeg har brug for

Løsning
Påmindelser om aftaler og let adgang til at (om)booke

Løsning
Let kommunikation med den rigtige medarbejdere i kommunerne

Løsning
Opdateringer om ens services og andre relevante tilbud

Løsning
Adgang til upload af dokumenter og til at redigere mine sager

Løsning
Mulighed for at tilgå oplysninger og handle på vegne af mine nærmeste /støttee personer

Løsning
Mulighed for let at give fuldmagter til mine pårørende eller støttee personer

Spørgsmål?





DAGSORDEN #4

Fra HOI til it-understøttelse af tværfagligt samarbejde

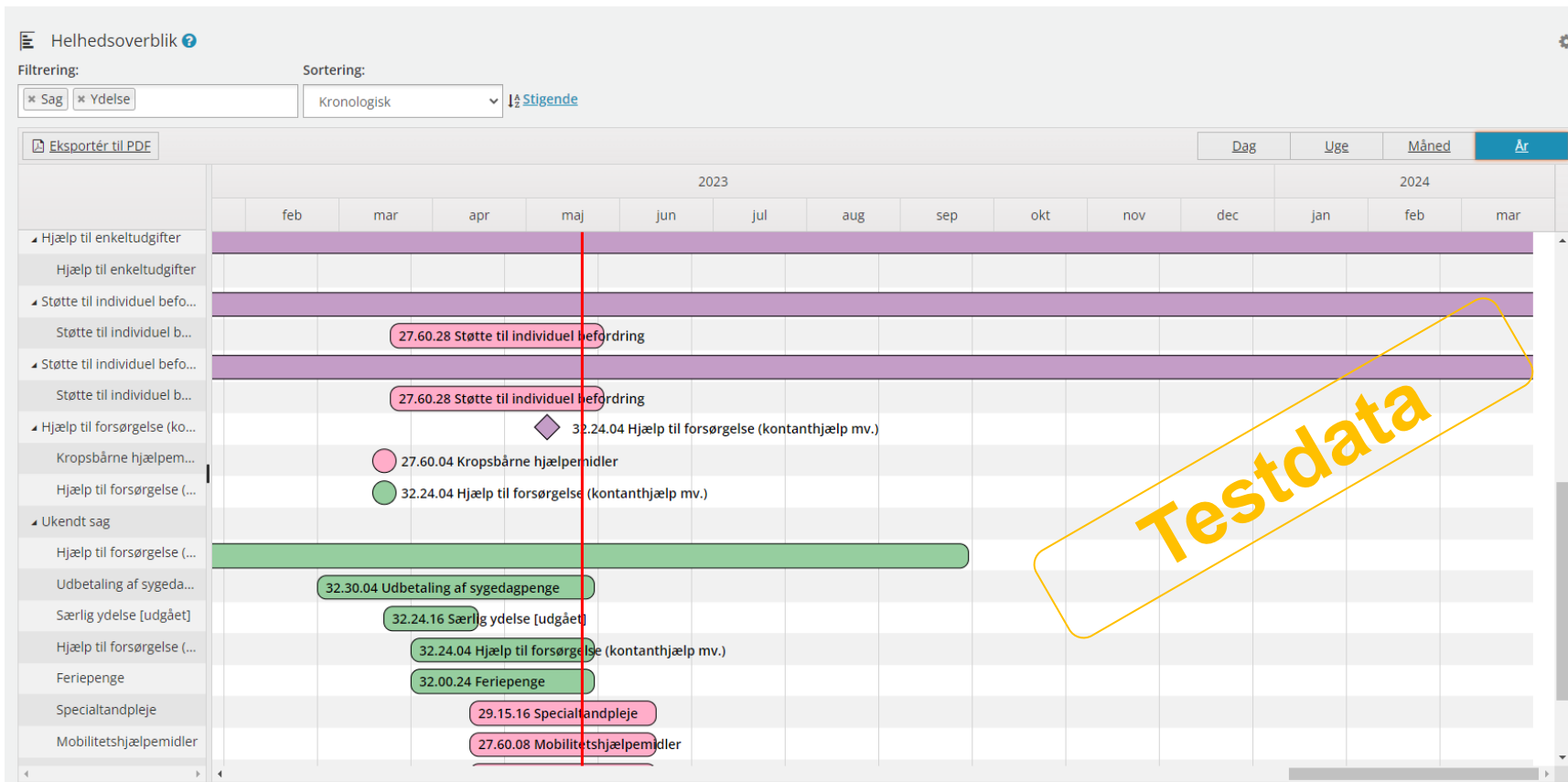
I forlængelse af indlægget om SAPAs helhedsoverblik ved Morten Balstrup på programledermødet i maj giver Tom en indføring i, hvad der sker med it-understøttelsen af det tværfaglige samarbejde i lyset af, at Lov om Helhedsorienteret Indsats (HOI) er i bero.



| Projektleder Tom Bøgeskov | TOB@kombit.dk



Nyt helhedsoverblik i SAPA pr. 21. juni 2023



I. Processen for en plan B – hvad er der sket, og hvad kommer der til at ske?

- I forlængelse af stand still hos Socialministeriet, tog KL og KOMBIT initiativ til at afdække mulighederne for at understøtte tværfaglig sagsbehandling - ikke i en HOI-ramme, men som et mere generelt bud på en løsning.
 - Udgangspunkt: mest muligt genbrug af eksisterende fællesoffentlig- og kommunal infrastruktur og med input fra eksisterende sagsbehandlersystemer. Dvs. fortsat ikke en enkeltstående løsning men dataunderstøttelse i eksisterende løsninger med et minimum af supplement. Men ikke gjort med det.
- Indtil nu primært de tilbagemeldinger vi har fra tidligere dialog om HOI. Men hvorvidt løsningsforslaget vil have værdi for jer, er en af de ting, vi gerne vil høre jeres første bud på i dag.

Herudover følger vi selvfølgelig med i, om HOI-lovgivningen bevæger sig – vil forventelig indgå som en udmøntning af de udmeldte kommissionsarbejder.



II. Forslag til plan B for it-understøttelse af tværfagligt samarbejde

Hvad foreslår vi er **ude...**

- Oprettelse af HOI-sager og bevilling af nye HOI-indsatser
- Aflevering af HOI data til Danmarks Statistik og DFDG
- Central forhandling med it-leverandører om pris på understøttelse af HOI-lov

Hvad foreslår vi er **med...**

- Forbedret mulighed for udveksling af dokumenter og journalnotater mellem fagsystemer
- Kronologisk overblik over indsatser/foranstaltninger/ydelser i SAPA og på borger.dk
- Tværfagligt kalenderoverblik over borgerens kalenderaftaler med kommunen
- Vejledning til kommuner om it-anvendelse til tværfaglig sagsbehandling
- Vejledning til og opfølgning på ESDH- og fagsystemsleverandørers understøttelse af tværfaglig sagsbehandling
- Ledelsesdata om antal og varighed af sager og ydelser

Hvad er vi stadig **usikre på...**

- Udsøgning af målgruppe for tværfaglig sagsbehandling og registrering af "Nej" til tværfaglig sagsbehandling
- Digital understøttelse af indhentning af samtykke fra borger samt anvendelse af samtykket



III. Overblik – hvad er med og hvad er ikke?


MINIMUMSLØSNING FOR IT-UNDERSTØTTELSE AF HOI


Fag- og ESDH-systemer

2: Sagsbehandling af HOI-sagen

2: Scanning og lagring af samtykke

2: Aflevere sager og indsatser til FK Indeksene

2: Registrering af "Nej" til HOI 

2: Bevilling af nye HOI-indsatser 

2: Udveksle dokumenter og journalnotater 


SAPA

1: Udsøgning af borgere 

2: Sagsoverblik for medarbejdere 

2: Kronologisk indsatsoverblik for medarbejdere 

Mit Overblik (BOB)

3: Sagsoverblik for borgere 

3: Kronologisk indsatsoverblik for borgere 

Fælleskommunal infrastruktur

4: Udvidelse af KLE 

4: Udvidelse af Ydelsesklassifikation 

5: Aflevering til  FLIS, DFDG og DS 

Implementeringsstøtte til kommuner

6: Forhandling med markedet ifht. tilpasninger af lokalindkøbte systemer 

6: Onboardingforløb for fag- og ESDH-systemer 

7: Implementeringsstøtte til kommunernes valg af it-understøttelsesmodel og ibrugtagning 

KALENDER (delfinansiering)

Nyt aktivitetsindeks til understøttelse af kalenderoverblik og koordinering på tværs af fagområder 

SAMTYKKE (delfinansiering)

Digital håndtering og håndhævelse af borgerens samtykke til HOI 

Ekisterende funktionalitet

Ny funktionalitet

MULIGE UDVIDELSER



IV. Spørgsmål, deadline og kontakt

- Spørgsmål til jer (træk på børne-unge chefer, social- og beskæftigelseschefer):
 - Vil en tværgående løsningsunderstøttelse give værdi for jeres kommune?
 - Hvis ja på hvilket/hvilke områder?
 - Hvilke indsatser/processer vil give mest værdi for jer?
 - udsøgning
 - fravalg
 - indsats overblik
 - planudstilling (kalender – borger/sagsbehandler)
 - statistik
 - vejledning og procesunderstøttelse



Deadline er tirsdag den 22. august til: tob@kombit.dk / mobil: 2065 3125

- Næste skridt
 - Med jeres input, hvis positivt, vil vi gå videre til:
 - Arkitekturråd snarest
 - Porteføljeråd for KL og KOMBIT

Spørgsmål?



Dagens status dækker følgende områder:

- KLIK-opgaver
 - Digitaliseringsklar Optrækning og Systemtilretning (DOS)
 - OCES3
 - BI-værktøj/potentialerapporten
 - Digital Post-ansvarlig
- Status på projekt Sygesikring
- Status FLIS tilslutningsaftale
- Programleder-aktiviteter
- Opdatering af databehandlersaftale bilag C på Netcompany-løsninger



| Implementeringskonsulent
Bente Marie Elstrøm Jørgensen | BME@kombit.dk



KLIK-opgaver på Digitaliseringsklar Opkrævning og Systemtilretning (DOS)



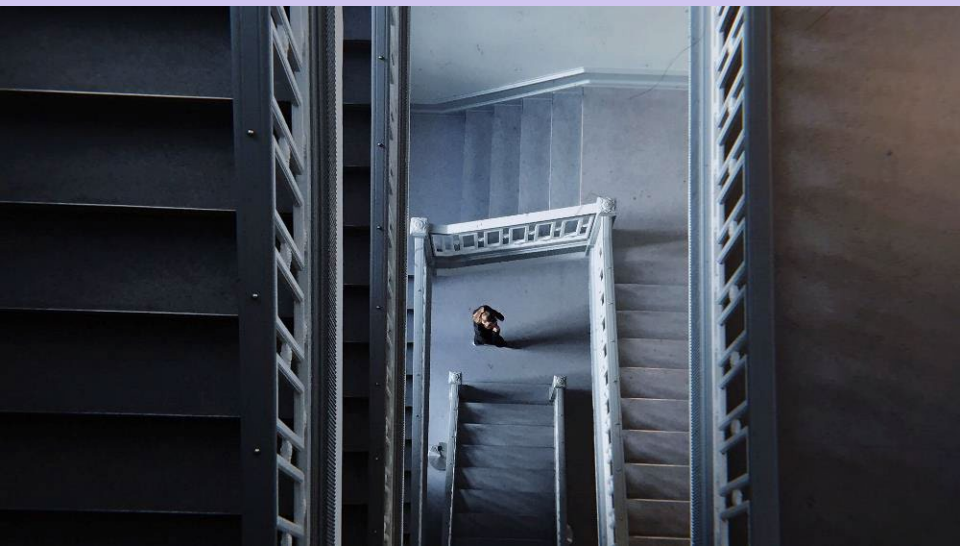
| Projektleder Tom Bøgeskov | TOB@kombit.dk



Rammesætning

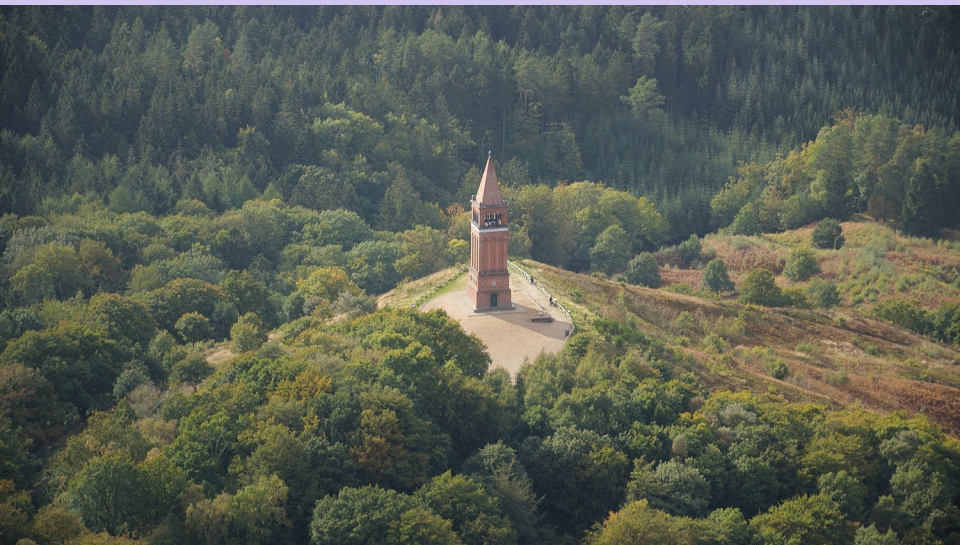
KOMB:T KL

- Skatteministeren ønsker luk for tilgang af nye restancer i DMI med udgangen af 2024
- Luk af DMI begrænser oprydningsopgaven
- PSRM har de effektive inddrivelsesværktøjer, fx lønindeholdelse
- KL bakker op – men stiller krav:
 - PSRM skal være fuldt funktionsdygtigt
 - Tidsplan for tilslutning skal være ambitiøs og samtidig realistisk
 - Plan for oprydning i DMI – sunde krav



Tidsplan og Governance

Tilslutning af Socialret til PSRM



Alle forretningsområderne forventes klarmeldt medio 2023



Vi skal have kendskab til **alle** kommunale regninger



Nye regninger = nye fordrings-typer afdækkes på workshops



Tidsplanen er ambitiøs - men forhåbentlig realistisk



DOS styregruppe og følgegruppe

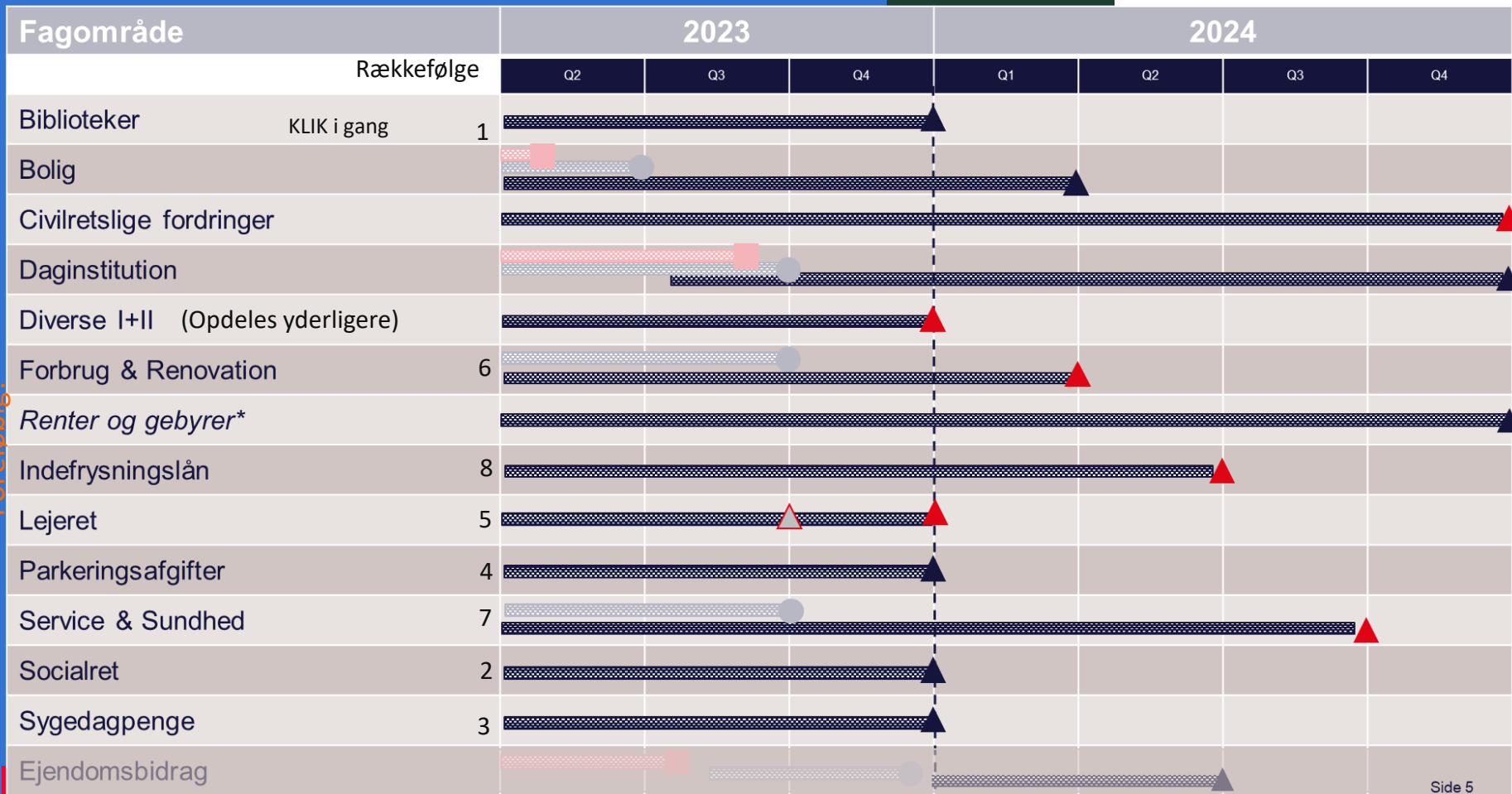
Tidsplan for tilslutning til PSRM

■ Gældsstyrelsen udarbejder stamdata/proces for indsendelse

● Systemudvikling

▲ Tilslutningstidspunkt skal afklares

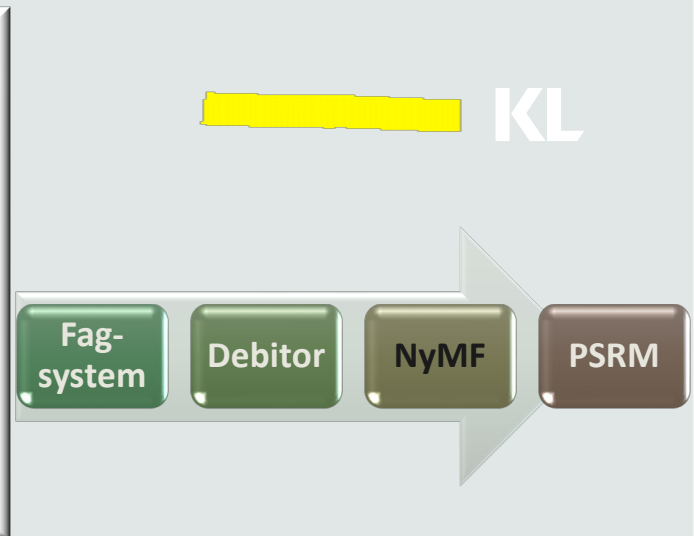
▲ Tilpasning af de kommunale forretningsprocesser og endelig tilslutning



Foreløbig!



Kilde: KMD



Den kommunale opkrævningsproces starter på Ydelseskontoret

- Når regninger oprettes, skal krav til stamdata fra Gældsstyrelsen anvendes. Ellers er der **ikke** adgang til PSRM!





KLIK-opgaver og proces

Tilslutning PSRM

- KLIK

- 1: Spm. Med henblik på afdækning af fordringstyper
- 2: Spm. Vedr. hvilke fagløsninger den enkelte kommune anvender – baseret på regneark
- 3: Status på klarmelding af fagløsning
- 4: Nulsums-test eller melding om I allerede anvender
- 5: Klarmelding/afvigelse til prod. hos Gældsstyrelsen

KLIK-opgaverne danner grundlag for:

- A: Stop nye fordringer på området i DMI
 - Suppl. indberetningsperiode eks. 3 mdr. + lukkedato
- B: Endelig klarmelding og lukning af område.

KOMB:T KL



KLIK 1 Fordringstyper

Opgaver	
	<p>DOS dataansvarlig gennemfører sammen med det givne fagområde og kvitterer for KLIK opgave. Opgaven er her at sikre hvilke fordringstyper, der er relevant for den enkelte kommune</p> <p>De tilgængelige fordringstyper er udstillet på gældstyrelsens hjemmeside: Socialret - Gældsstyrelsen (gaeldst.dk) På socialretsområdet vil det forventelig være:</p> <ul style="list-style-type: none">1: Tilbagebetaling efter kapitel 12 i aktivloven (KTTIBAK)2: Tilbagebetaling af boligindskud eller lignende (KTNEBOF)3: Fleksløntilskud til personer (KTBRFLX)4: Tilskud til selvstændigt erhvervsdrivende (KTBRSER)5 : Tilbagebetaling af løn- og fleksløntilskud hos arbejdsgiver (KTVILFL)6: Billån, økonomisk misligholdelse (KFBILØK)7: Ubertittede modtagne ydelser, dom som led i straffesag (KTSTRAF)8: Øvrige tilskud - Fejludbetaling (KTCIVIL)9: Kontantydelse (KTBRKYD)10: Mikrolån, tilbagebetaling (KFMILÅN)11: Tilbagebetalingskrav, jobafklaring, aktivlovens § 69 T (KTAKJOA) 12: Tilbagebetaling, tillæg til refusion, aktivlovens § 69 X (KTTREFA) 13: Tilbagebetalingskrav, repatrieringsloven (KTBREPA)14: Tilbagebetaling af godtgørelse, integrationsgrunduddannelse (KTGINTE) <p>2: Behov for andre fordringstyper</p> <p>Det skal her sikres, at de enkelte fordringstyper er gennemgået og relevante for kommunen på dette område. De enkelte fordringstyper afkrydses ved indberetning.</p>
Ansvarlig	Ansvarlig for at kommunen løser KLIK-opgaver jf. fastsatte deadlines
Kompetencer	Debitorindblik og viden om datafangst på det specifikke område
Kendetegn	Debitoropgave med inddragelse af fagområde



KLIK-opgaver

KOMB:T KL

Nr	Opgave	Fagområde	Status 21. juni
BiBo1	Lokalisér relevante fordringstyper Frist: 7. juni	Bibliotek	29 kommuner mangler fortsat at fuldføre alle opgaver på fagområdet Bibliotek
BiBo2	Oplysning om fagløsning (systemanvendelse) Frist: 7. juni	Bibliotek	
BiBo3	0-sums test eller kommunen anvender allerede Frist: 7. juni	Bibliotek	
SoCo1	Lokalisér relevante fordringstyper Frist: 5. juli	Socialret KY	





Der er hjælp at hente...

KOMBIT KL

På DOS-hjemmesiden finder du:

- Drejebog for tilslutning af fagsystemer til PSRM
- Kommunale eksempler/cases på den gode forberedelse af tilslutningen til PSRM
- Læs mere: www.kombit.dk/dos



Kontaktoplysninger



Michael Møller micm@kl.dk Tlf. 33703676



Tom Bøgeskov tob@kombit.dk Tlf. 20653125



Eller skriv til DOSprojektet@kombit.dk



Læs mere på <https://kombit.dk/dos>



KLIK-opgaver vedr. OCES3, BI-værktøj/potentialerapporten og Digital Post-ansvarlig



| Implementeringskonsulent Mette Vinther Poulsen | MVP@kombit.dk

Opfølgning på de to OCES3-relaterede KLIK-opgaver (1/2)

OCES3-relaterede KLIK-opgaver	Fuldført	Påbegyndt	Ikke-påbegyndt
Udskift kommunens organisationscertifikat med OCES3-certifikat i Fælleskommunalt Administrationsmodul	27	31	40
Upload OCES3-certifikat (SAML-metadatafil) for kommunens Identity Provider (IdP) i Fælleskommunalt Administrationsmodul	14	42	42

- Kommunerne har efterspurgt justering i deadline jf. Digitaliseringsstyrelsen ændring af deadline fra 30. juni til 31. oktober. Ligesom kommunerne ikke er nået så langt med opgaveløsningen
- Slutdato på KLIK-opgaverne er ændret til **den 31. august**. Ny slutdato er afstemt med KL og deres ændrede udmelding
- Typen på KLIK-opgaven er ændret fra obligatorisk på kritisk vej til **obligatorisk**. Opgaven er stadig yderst kritisk, men konsekvensen af manglende løsning indtræffer først ved endelig udfasning af OCES2 den 31. oktober 2023



Opfølgning på OCES3-relaterede KLIK-opgaver (2/2)

- KL og KOMBIT opfordrer til, at I løser KLIK-opgaverne til slutdato den 31. august selv om det først er den 31. oktober, I bliver ramt, hvis I ikke har løst opgaverne.
- Der er stor bevågenhed på kommunerne og andre offentlige myndigheder
- KOMBIT rapporterer status på kommunernes skift til OCES3 til KL og Digitaliseringsstyrelsen



Annoncering af opgaver i Fælleskommunal Infrastruktur i KLIK relateret til nyt BI-værktøj/potentialerapporten

- Primo oktober 2023 er der go-live på nyt BI-værktøj, hvor kommunerne kan se data på aktuelt og potentielt forbrug af infrastrukturen (potentialerapporten)
- Kommunen skal løse mindst to KLIK-opgaver inden go-live. Herudover kan der være opgaver relateret til mapningen mellem logiske it-systemer med it-systeminstanser i Administrationsmodulet eller verificering af mapning. KOMBITs behov for at involvere kommunerne er endnu uafklaret
- KOMBITs indsats for at understøtte kommunernes ibrugtagning og anvendelse af BI-værktøjet præsenteres efter sommerferien

Nr	KLIK-opgave	Beskrivelse	Type	Start og slut
01	Kortlæg hvilke it-systemer kommunen anvender/ikke anvender	At angive hvilke it-systemer kommunen anvender/ikke anvender i Excel-ark der mailes til KOMBIT	Obligatorisk på kritisk vej	Start 21-06-2023 og slut 18-08-2023
02	Udpeg oplys brugere	Brugerne af BI-værktøjet skal oprettes af KOMBIT og kommunen skal tildele egne Power-BI licenser til brugerne	Obligatorisk på kritisk vej	Start 18-08-2023 og slut 20-09-2023

Digital Post-ansvarlig del af KOMBITs rollegalleri

- Den tværgående rolle som Digital Post-ansvarlig integreres i KOMBITs rollegalleri i KLIK
- Hvis KLIK-opgave: Ligger i projektet ”KLIK” – og med KLIK-administrator som anbefalet udfører og dig som infrastrukturansvarlig som involveret part
- Start før sommerferien og slut ultimo august



Oversigt over KLIK-opgaver



 | Implementeringskonsulent Bente Marie Elstrøm Jørgensen | BME@kombit.dk

Oversigt over KLIK opgaver

Projekt	Nuværende og kommende KLIK-opgaver	Start dato	Slut dato
Sygesikring	IN021 Aftal nye arbejdsgange vedr. ØiR Finans (ØiR Bølge 1)	07.12.2022	31.03.2023
Sygesikring	IN021 Aftal nye arbejdsgange vedr. ØiR Finans (ØiR Bølge 2)	07.12.2022	31.03.2023
Sygesikring	INOXX Verificer omsætningstabel i bogføringsystem (0-sumstest) (ØiR Bølge 2) - FRIVILLIG	Ikke publiceret	Ikke publiceret
KY	OA 20 Flyt behandling af personlige tillæg og helbredstillæg ud af KY	08.06.2023	15.11.2023
KY	MI 41 Mapning af Inflationshjælp i ERP-system	31.05.2023	22.06.2023
KP	(OA 05) Flyt behandling af personlige tillæg og helbredstillæg ind i KP	08.06.2023	15.11.2023
Borgerblikket	Åbn for visning af sager og ydelser på KLE 32.03.12	15.12.2022	01.12.2023
Borgerblikket	GB1.0_Abonner på Borgerblikkets sortiment for debtorsystemet - KMD Opus Debitor	09.06.2023	15.08.2023
Borgerblikket	GB1.0_Abonner på Borgerblikkets sortiment for debtorsystemet - EG ØS Indsigt	09.06.2023	15.08.2023
Borgerblikket	GB1.0_Abonner på Borgerblikkets sortiment for debtorsystemet - Fujitsu Prisme	09.06.2023	15.08.2023
Borgerblikket	GB2.0_Teknisk opsætning i debtorsystemet	primo juli 2023	sep 2023
Borgerblikket	GB3.0_Konfigurering af de fire fordringskravtyper	juli 2023	01-10-2023
Borgerblikket	GB4.0_Verificer data fra de fire fordringskravtyper vha. verifikationsklienten	aug 2023	01-11-2023
Borgerblikket	GB5.0_Åbne for Mit Overblik vha. fordringskonfigurationen	aug-23	ultimo dec 2023
DOS	Bibliotek - Opgave 1: Lokalisér relevante fordringstyper	22.05.2023	07.06.2023
DOS	Bibliotek - Opgave 2: Oplysning om fagløsning	22.05.2023	07.06.2023
DOS	Bibliotek - Opgave 3: Gennemfør nulsums-test	22.05.2023	07.06.2023
DOS	Socialret/KY - Opgave 1: Lokalisér relevante fordringstyper	14.06.2023	05.07.2023
Nemrefusion	Kontrollér kommunespecifikke parametre	Uge 25	07.07.2023
SOR/ORG løsning	Udpegning af projektleder for Det Fælleskommunale Organisations Synkroniserings System	Publiceres senere	Publiceres senere
FBS	Sikre webtilgængelighed i digital post	Uge 22	01.07.2023
VALG	Afklar brugen af VALG-lokal	Uge 20	Uge 25
Fælleskommunal Infrastruktur	Udskift kommunens IdP certifikat til OCES3	23.05.2023	31.08.2023
Fælleskommunal Infrastruktur	Kortlæg hvilke it-systemer kommunen anvender/ikke anvender (potentialerapporten)	21.06.2023	18.08.2023
Fælleskommunal Infrastruktur	Udpeg og oplys brugere af BI-værktøj (forbrug og potentiale)	18.08.2023	20.09.2023
KLIK	Udpeg Digital Post ansvarlig	ultimo juni	ultimo august

Status projekt Sygesikring



| Implementeringskonsulent Bente Marie Elstrøm Jørgensen | BME@kombit.dk

Status på Sygesikring

- Planlagt ibrugtagning i maj udskudt
- Fokus på nødvendig kvalitet
- Tæt dialog mellem KOMBIT, Systematic, regioner og kommuner
- Flere data til test
- Ibrugtagning tidligst i september 2023
- Ny go-live-dato forventes udmeldt inden sommerferien

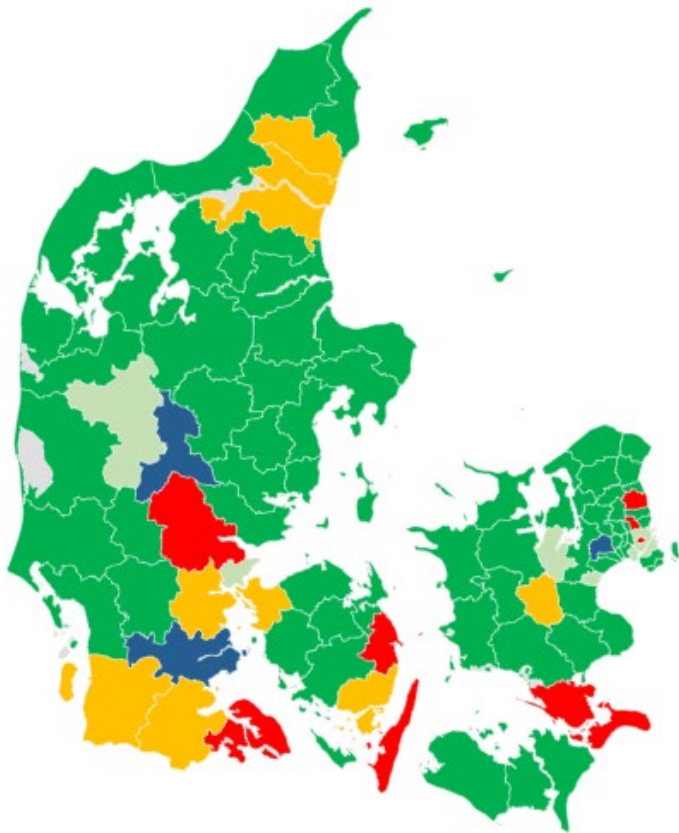


Status FLIS tilslutningsaftale



 | Implementeringskonsulent Bente Marie Elstrøm Jørgensen | BME@kombit.dk

Status tilslutningsaftaler pr. 21. juni 2023



72 kommuner har underskrevet tilslutningsaftalen '24

8 kommuner har sagt nej tak

3 kommuner siger ja med forbehold

Resten overvejer

I indeværende uge holder KL/KOMBIT bestyrelsesformænd møde

I næste uge holder FLIS kommunestyregruppe møde med ét punkt på programmet: tilslutning '24

Husk

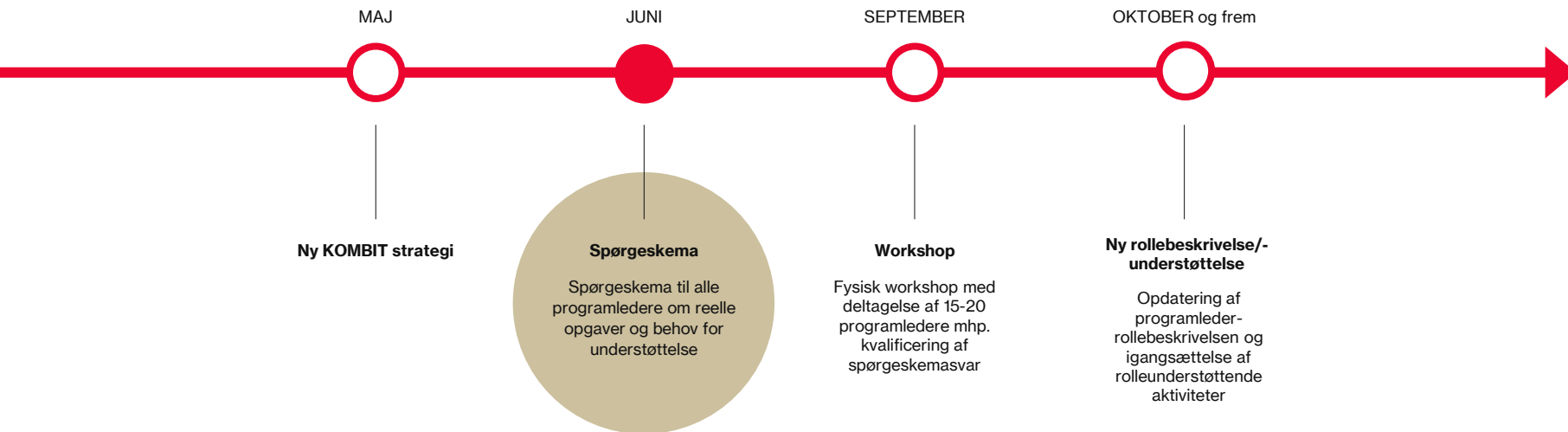
- FLIS DAP AULA, FSIII & SKOLE på vej
- KommunePension med i FLIS fra december

Programleder- aktiviteter



| Implementeringskonsulent Bente Marie Elstrøm Jørgensen | BME@kombit.dk

Proces



DEN NYE PROGRAMLEDERROLLE

Invitation til programleder-workshop

Skriv til
programleder@kombit.dk
inden 30. juni, hvis du er
interessert i
at deltage



15-20 PROGRAMLEDERE

Repræsentativitet i forhold til:

- Indbyggertal
- Geografi
- Rolleudfyldelse



FYSISK MØDE 19. SEPTEMBER

Heldagsworkshop på et
mødested midt landet



FREMTIDENS PROGRAMLEDER

Revurderer programlederrollen i
lyset af afsluttet monopolbrud og
KOMBITs nye strategi

- Definere programlederrollen
(rollebeskrivelse)
- Den rette programleder-
understøttelse
(programledermøder mv)



Invitation til deltagelse på programleder-redaktionsmøde

Skriv til programleder@kombit.dk inden 30. juni, hvis du er interesseret i at deltage

Redaktionsmøde I

8. august



- Overordnet program

(deltagelse af
2 x programledere)

Redaktionsmøde II

22. august



- Finpudsning af program

Programledermøde

30. og 31. august



Opdatering af databehandleraftale bilag C på Netcompany løsninger

- Netcompany har foretaget ændringer i deres lokationer, og derfor skal bilag C i databehandleraftalerne på løsningerne opdateres
- SAPA/Borgerblikket, KY og KP har udsendt opdateret bilag C til kommunerne
- Aula, DUBU, FLIS og VALG er i proces med opdatering af bilag C. De fremsendes snarest til kommunerne
- BBR har udsendt opdateret bilag til Vurderingsstyrelsen



EVALUERING / TAK FOR I DAG

Hvad synes du / Tak for nu

Vi evaluerer dagens møde i Teams.

Send gerne spørgsmål og kommentarer til dagens møde samt ideer til kommende møders indhold til programleder@kombit.dk.

Link til optagelse og præsentation fra dagens møde sendes til samtlige KOMBIT programledere registreret i KLIK.





God sommer!

